

PAST-TIMES



Modul 6 – Inhalte schaffen und selbstständiges Lernen

Modul 6: Inhalte schaffen und selbstständiges Lernen

Kapitel 2 : Lerne und profitiere

BADU Open Badges



Open Badges für die Anerkennung der Jugendarbeit



BADU

WARUM OPEN BADGES NUTZEN?

- Die Anerkennung der Jugendarbeit und des nicht formalen Lernens/Bildungswesens stand als eine der wichtigsten Prioritäten der EU-Jugendstrategie regelmäßig auf der Tagesordnung der europäischen Jugendarbeit.
- Das Europäische Portfolio für JugendleiterInnen und JugendbetreuerInnen (2006, überarbeitet 2014) und der Jugendpass wurden entwickelt, um die formelle Anerkennung zu fördern.
- Open Badges erneuern die Erkennung, Validierung und die Kommunikationsprozesse für Schlüsselkompetenzen, die in unterschiedlichen Kontexten erworben wurden

WAS IST EIN OPEN BADGE?



- ▣ Eine digitale Darstellung in Form eines Bildes oder einer Medaille, die zum Nachweis der Kompetenz und/oder Leistung einer Person ausgestellt wird.

- Kompetenz ist die "Fähigkeit, etwas erfolgreich oder effizient zu tun". Der Begriff wird oft synonym mit dem Begriff 'Geschicklichkeit' verwendet, obwohl sie nicht identisch sind. Zwei Elemente unterscheiden Kompetenz und Geschicklichkeit und machen Kompetenz zu mehr als Geschicklichkeit. Wenn eine Person kompetent ist, kann sie das anwenden, was sie für eine bestimmte Aufgabe oder zur Lösung eines Problems weiß, und sie ist in der Lage, diese Fähigkeit zwischen verschiedenen Situationen zu übertragen.

Wissen: Diese Dimension bezieht sich auf alle Themen und Fragen, die du kennst oder kennen musst, um deine Arbeit zu tun. Das ist die "kognitive" Dimension der Kompetenz. Sie wird häufig mit dem "Kopf" in Verbindung gebracht.

This refers to all the themes and issues you know or need to know about to do your work. This is the 'cognitive' dimension of competence. It is commonly associated with the 'head'.



Skills: This dimension refers to what you

able to do or to be able to do

work. This is skills

dimension of competence. It is commonly associated with the 'hands'.

Fähigkeiten: Diese Dimension bezieht sich auf das, was du tun kannst oder was du tun musst, um deine Jugendarbeit zu leisten. Dies ist die "praktische" oder Qualifikationsdimension der Kompetenz. Sie wird häufig mit den "Händen" in Verbindung gebracht.



Attitudes and values: This dimension of competence refers to the attitudes to espouse to work effectively. This dimension is commonly associated with the 'heart'.

Einstellungen und Werte: Diese Dimension der Kompetenz bezieht sich auf die Einstellungen und Werte, die du vertreten musst, um deine Arbeit effektiv zu erledigen. Diese Dimension der Kompetenz wird häufig mit dem "Herzen" in Verbindung gebracht.

IN WELCHEM RAHMEN KANN MAN OPEN BADGES BEKOMMEN?

- ▣ ehrenamtliche Tätigkeit
- ▣ Praktika/Ausbildung
- ▣ Mobilitätsprojekte für junge Menschen
- ▣ Nicht-formales Lernen
- ▣ Professionelle Jugendarbeit

WAS BEINHALTEN DIE BADU OPEN BADGES?



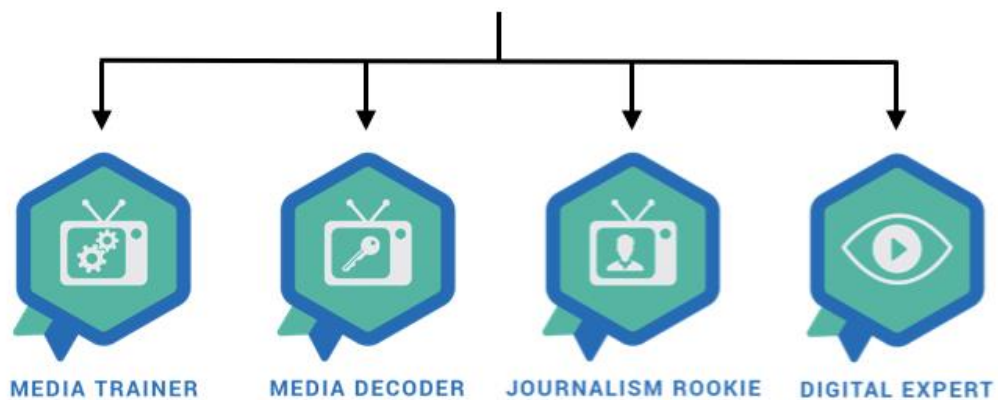
- ▣ Badge-Name
- ▣ Beschreibung
- ▣ Lernziele
- ▣ Leistungsanforderungen
- ▣ Ausstellungsdatum
- ▣ Name des Ausstellers

WAS MACHT DIE BADU OPEN BADGES SO EINMALIG?

- Es ist ein Badge-System, das:
 - Kompetenzen von JugendarbeiterInnen abdeckt
 - auf Qualitätsstandards basiert
 - es Jugendorganisationen ermöglicht, JugendbetreuerInnen nach Erfüllung und Erreichung bestimmter Aufgaben und Lernerfahrungen Open Badges auszustellen und zu verleihen.
 - es Jugendorganisationen erlaubt, neue Open Badges zu schaffen

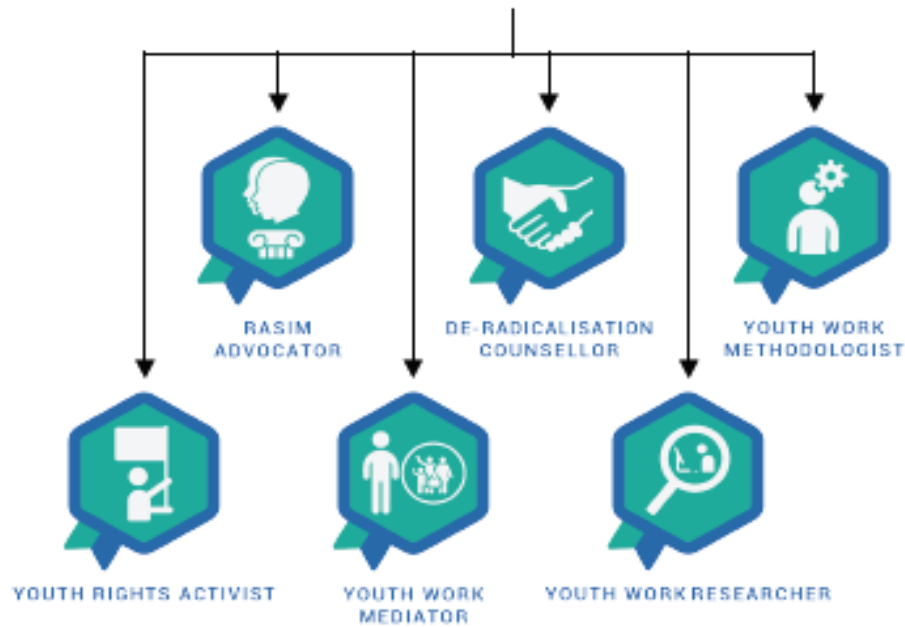


MEDIA EXPERT





YOUTH WORK EXPERT



Nicht-formales Lernen



TEAM PLAYER

Jugendmobilität



ACTIVE EU CITIZEN



YOUTH WORK
METHODOLOGIST

Youth Work Methodologist

Beschreibung: Das Youth Work Methodologist Abzeichen steht für die Fähigkeit, verschiedene Methoden anzuwenden, die zur persönlichen sowie sozialen Entwicklung und der Inklusion Jugendlicher mit verschiedener sozialer Herkunft beitragen.

Kenntnisse:

Kenntnis der Grundlagen der Jugendarbeit (Definitionen, Umfang, Ziele und Anliegen, Akteure, Geschichte)

Verständnis von Jugenddynamiken und Sub-Kulturen und Kenntnis verschiedener Methoden der Jugendarbeit (z.B. jugendkulturelle Aktivitäten, aufsuchende Jugendarbeit, Gemeinwesenarbeit, geschlechtsspezifische Arbeit,

Erlebnispädagogik, Gruppenarbeit etc.)

Youth Work Methodologist

Fähigkeiten:

- Die Fähigkeit, mit Jugendlichen unterschiedlicher sozialer Herkunft zu arbeiten und sie angemessen zu unterstützen
- Die Fähigkeiten, geeignete Rahmenbedingungen für Jugendarbeit zu schaffen (z.B. Feststellung der Schlüsselprobleme und Schwerpunktbereiche)
- Die Fähigkeit, Aktivitäten umzusetzen, die den Interessen der Jugendlichen entsprechen
- die Fähigkeit, einen professionellen Verhaltens- und Ethikkodex anzuwenden
- Die Fähigkeit, partizipative Methoden anzuwenden, um die Zielgruppe zu erreichen

Haltung:

- Respekt und Toleranz gegenüber allen Jugendlichen

Leistungsanforderungen:

Teilnehmende müssen folgende Aufgaben erfolgreich erfüllt haben, bevor das BADU Abzeichen vergeben wird.

Mindeststandard:

- Erfolgreicher Abschluss einer Lernaktivität (Trainingskurs, Seminar, Online-Kurs, Workshop usw.), eines Freiwilligenprogramms/Praktikums
- Selbstevaluation
- Reflexionsgespräch mit dem/r KursleiterIn/MentorIn

Weitere Aufgaben:

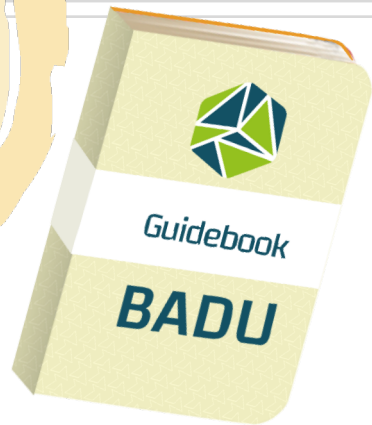
- ▣ Fallstudie
- ▣ Durchführung eines themenspezifischen Workshops mit Jugendlichen
- ▣ Durchführung einer Analyse kritischer Vorfälle
- ▣ Rollenspiele mit thematischem Bezug zur Aktivität
- ▣ Reflexionsübungen
- ▣ Mindestens 80% im Abschlusstest

METABADGES – 9 HAUPTFÄHIGKEITEN

- Gruppen- und individuelle/r KursleiterIn
- Media Expert
- Civic Participation Master
- Youth Work Expert
- Voluntary Project Expert
- Intercultural Moderator
- English Pro
- Europe Specialist
- Project Manager

YOUTHPASSES – 8 SCHLÜSSELKOMPETENZEN

- 1) Kommunikation in der Muttersprache
- 2) Fremdsprachenkommunikation
- 3) Mathematische und wissenschaftliche Grundkompetenzen
 - wissenschaftlich-technische Fähigkeiten
- 4) Digitale Kompetenzen
- 5) Lernen lernen
- 6) Soziale und bürgerliche Kompetenzen
- 7) Sinn für Initiativen & Unternehmertum
- 8) Kulturelles Bewusstsein & Ausdruck



ERGEBNISSE DES BADU-PROJEKTS

- 50 digitale Open Badges
- Eine Online-Plattform
- Ein Handbuch mit Anleitungen, wie Open Badges von Jugendorganisationen & JugendarbeiterInnen verwendet werden sollen
- Ein Katalog mit den besten Übungen
 - basierend auf Erfahrungen
 - von JugendarbeiterInnen



WAS SIND DIE VORTEILE DER OPEN BADGES FÜR JUGENDORGANISATIONEN?

- Neue Formen der Anerkennung und Validierung der Kompetenzen von JugendarbeiterInnen.
- Unterstützung bei der Evaluierung von Lernprozessen
- Die persönliche und professionelle Entwicklung der JugendarbeiterInnen/Freiwilligen haben eine positive Wirkung auf die Jugendorganisation, für die sie tätig sind.
- Die Sichtbarkeit und der Ruf der Jugendorganisationen, die Badges ausstellen, wird erhöht.

WAS SIND DIE VORTEILE DER OPEN BADGES FÜR JUGENDARBEITER*INNEN/FREIWILLIGE?

- Europaweite Anerkennung, Gültigkeit und Sichtbarkeit der erworbenen Kompetenzen durch das Teilen auf sozialen Medien oder Webseiten
- Förderung der europaweiten Mobilität und des nonformalen Lernens von JugendarbeiterInnen
- Motivation, neue Kompetenzen zu erwerben, persönliche und berufliche Weiterentwicklung

VERGABE & GESTALTUNG VON BADU OPEN BADGES:

<http://www.badge-badu.eu/>

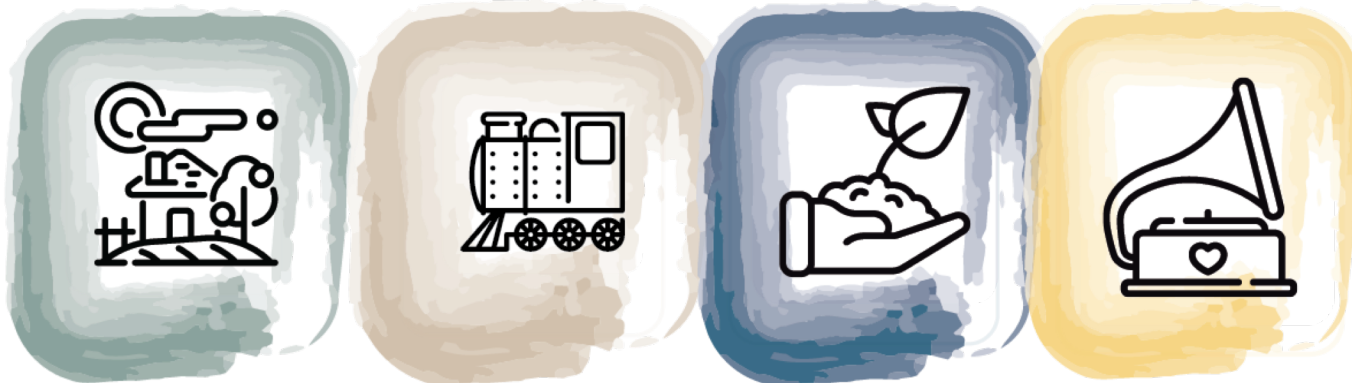


TEAM PLAYER



ACTIVE EU CITIZEN

PAST-TIMES



The European Commission support for the production of this publication does not constitute an endorsement of the contents which reflects the views only of the authors, and the Commission cannot be held responsible for any use which may be made of the information contained therein.