

PAST-TIMES



Moduł 5 – Wprowadzenie i charakterystyka mediów społecznościowych

Moduł 5: Wprowadzenie i charakterystyka mediów społecznościowych

Dział 2 : Treść i bezpieczeństwo

Określenie strategii

Making content

Strony internetowe i aplikacje umożliwiające użytkownikom tworzenie i udostępnianie treści lub uczestnictwo w sieciach społecznościowych.

STRATEGIA ROZPOWSZECHNIANIA W MEDIACH SPOŁECZNOŚCIOWYCH

Plan działania

Tweeter

- Hashtagi zwiększające przeszukiwalność i wirusowość tweetów
- Rozprowadzanie szczegółowych treści na stronie internetowej
- Kanał zwrotny zdarzeń - przydatny do prowadzenia rozmowy
- Limit 280 znaków

Tweets Tweets & replies Media

Pinned Tweet

Erasmus+ @EUErasmusPlus · May 20

Just released: two new major #ErasmusPlus Impact Studies ⚡⚡

Press release → europa.eu/rapid/press-re...

Factsheet → ec.europa.eu/programmes/era...

Thread 🗨️ The impact of Erasmus+ on students & #highereducation 🎓🌍

#ErasmusImpact



ESN International, European Commission, European University and 7 others

1 81 115

Show this thread

Facebook

- ▣ Najpopularniejszy portal
- ▣ Przydatny do nagłaśniania wydarzeń i wiadomości
- ▣ Rozmowy na żywo
- ▣ Integracja z Scoop.it
- ▣ Hangouts

Erasmus+
May 23 at 10:00 AM · 🌐

The day is here! 🇪🇺 #EUElections2019 are kicking off today and that means (almost) the end of our competition !! Don't miss out on the last chance to participate:
🗳️ Will you vote for the 1st time?
🗳️ Tell us why! Upload a short explanation with a pic here 👉 <https://woobox.com/927u7x> & in the comments section 🗳️
Tag 2 friends to challenge them to join the contest! #thistimeimvoting

Erasmus+
Enriching lives, opening minds.

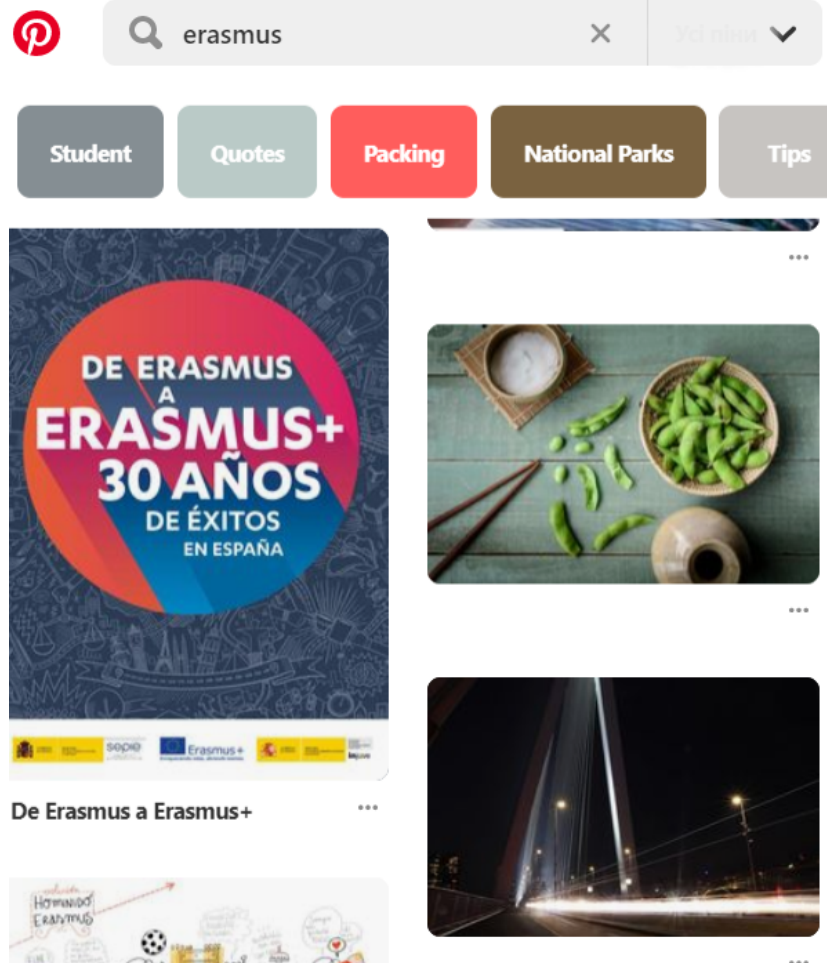
#ThisTimeImVoting

👍❤️ 12 1 Comment 5 Shares

👍 Like 🗨️ Comment ➦ Share

Pinterest

- Rozpowszechnianie wyników badań przy zastosowaniu podejścia wizualnego w celu połączenia istniejących treści.



Plan działania

- Określić grupę docelową
- Zidentyfikuj główne cele, które chcesz osiągnąć za pomocą narzędzi internetowych i mediów społecznościowych.
- Określ zadanie w odniesieniu do odbiorców i celu.
- Identyfikacja potrzeb w zakresie zasobów (zasobów ludzkich i materialnych)
- Określić linię czasową działania
- Ustanowienie mechanizmu monitorowania z góry

Atuty social mediów

- Stabilność w czasie
- Krajobraz mediów społecznościowych szybko ewoluuje i wiele darmowych narzędzi albo wygasa, albo zmienia swoją politykę;
- Znany interfejs
- Popularne media społecznościowe zapewniają interfejs, z którym użytkownicy są już zaznajomieni i zarejestrowani;
- Federacja kont
- Wiele mediów społecznościowych pozwala na logowanie się do aplikacji osób trzecich z ich istniejącą tożsamością, dzięki czemu ludzie nie muszą się rejestrować osobno.

Limity Social media

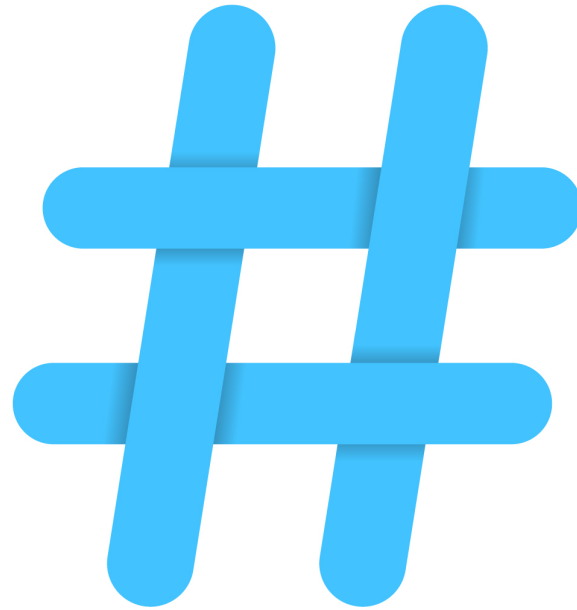
- Czasami mniej to więcej..Utrzymanie wielu kanałów mediów społecznościowych może być zbyt wymagające;
- Tworzenie kopii zapasowych treści w mediach społecznościowych
- Ewentualna utrata materiałów w przypadku awarii mediów społecznościowych
- Ostrożne plany dotyczące wskaźników;
- Ostrożne plany dotyczące wskaźników w celu ustalenia celów, przydatne może być porównanie wyników;
- Polityka wewnętrzna . Należy rozważyć ewentualną politykę wewnętrzną w zakresie mediów społecznościowych oraz warunki korzystania z każdego wybranego z nich.

Wskazówki mające na celu zwiększenie wpływu mediów społecznościowych



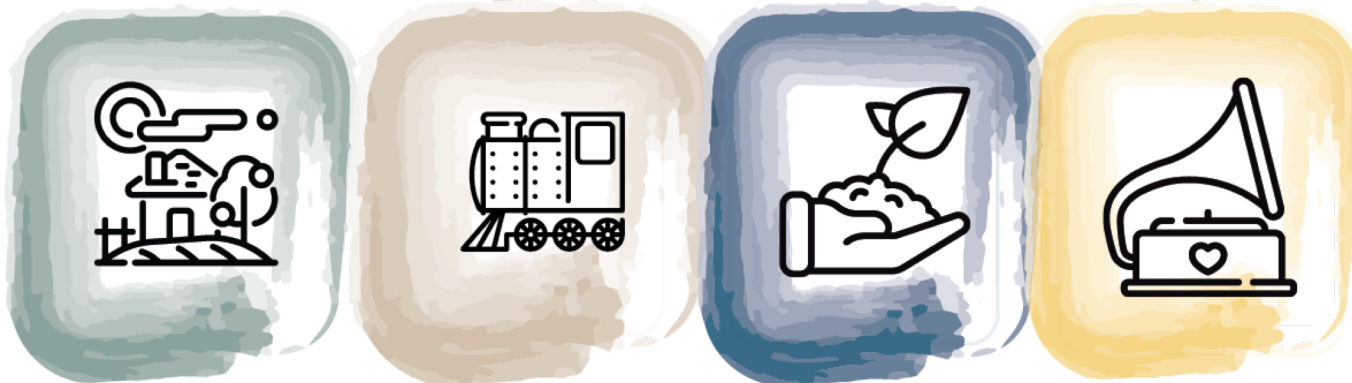
- ▣ Zapewnienie połączeń między kanałami rozpowszechniania informacji.

Wskazówki mające na celu zwiększenie wpływu mediów społecznościowych



- ▣ Używaj słów klucz, hashtagów i tagów

PAST-TIMES



inn^oventum



INNEO



S V E B ■
F S E A ■



The European Commission support for the production of this publication does not constitute an endorsement of the contents which reflects the views only of the authors, and the Commission cannot be held responsible for any use which may be made of the information contained therein.