

PAST-TIMES



Moduł 6 – Tworzenie treści i samokształcenie

Moduł 6: Tworzenie treści i samokształcenie

Dział 2 : Uczenie się i korzyści

BADU Open badges



Odznaki BADU Open Badges



BADU



DLACZEGO OPEN BADGES?

- Uznawanie pracy z młodzieżą i uczenia się pozaformalnego/edukacji regularnie figuruje w programie europejskiej pracy z młodzieżą, która jest jednym z głównych priorytetów strategii UE na rzecz młodzieży.
- Europejskie portfolio dla liderów młodzieżowych i osób pracujących z młodzieżą (2006 r., zmienione w 2014 r.) oraz Youthpass zostały opracowane w celu promowania formalnego uznawania.
- Otwarte plakietki wprowadzają innowacje w procesach uznawania, walidacji i komunikacji w odniesieniu do kluczowych kompetencji nabytych w różnych kontekstach.

CO TO JEST ODZNAKA OPEN BADGE?



- ▣ Cyfrowe przedstawienie w postaci ikony lub medalu wydane w celu udowodnienia kompetencji i/lub osiągnięć danej osoby.

- Kompetencja to "zdolność do zrobienia czegoś skutecznie lub efektywnie". Terminu tego używa się często zamiennie z terminem "umiejętność", chociaż nie są one takie same. Dwa elementy odróżniają kompetencję od umiejętności i sprawiają, że kompetencja jest czymś więcej niż umiejętnością. Kiedy jedna osoba jest kompetentna, może zastosować to, co wie do wykonania konkretnego zadania lub rozwiązania problemu i jest w stanie przenieść tę umiejętność pomiędzy różnymi sytuacjami.



Knowledge: This dimension refers to all the themes and issues you know or need to know about to do your work. This is the 'cognitive' dimension of competence. It is commonly associated with the 'head'.



Skills: This dimension refers to what you are able to do or what you need to be able to do to do your youth work. This is the 'practical' or skills dimension of competence. It is commonly associated with the 'hands'.



Attitudes and values: This dimension of competence refers to the attitudes and values you need to espouse in order to do your work effectively. This dimension of competence is commonly associated with the 'heart'.

JAK MOŻNA ZDOBYWAĆ ODZNAKI?

- ▣ Wolontariat
- ▣ Staże/praktyki
- ▣ Projekty dotyczące mobilności młodzieży
- ▣ Uczenie się pozaformalne
- ▣ Profesjonalna praca z młodzieżą

CO ZAWIERAJĄ ODZNAKI BADU OPEN BADGES ?



- ▣ Nazwa odznaki
- ▣ Opis
- ▣ Cele w zakresie kształcenia
- ▣ Wymogi w zakresie skuteczności działania
- ▣ Data wydania
- ▣ Nazwa emitenta

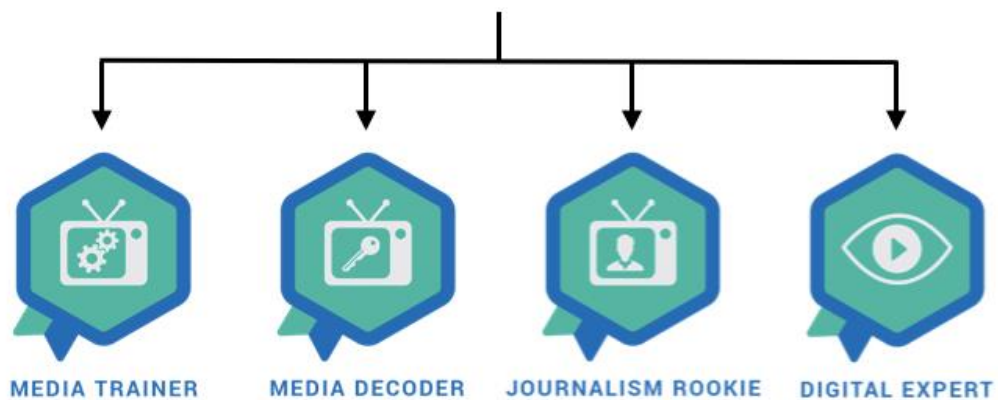
CO SPRAWIA ,ŻE BADU OPEN BADGES JEST WYJĄTKOWE?

To system identyfikatorów:

- ▣ obejmuje kompetencje osób pracujących z młodzieżą
- ▣ opiera się na normach jakościowych
- ▣ umożliwia organizacjom młodzieżowym wystawianie i przyznawanie otwartych plaketek osobom pracującym z młodzieżą po wypełnieniu przez osoby pracujące z młodzieżą określonych zadań, zdobyciu doświadczeń itp.
- ▣ pozwala organizacjom młodzieżowym na tworzenie nowych, otwartych plaketek

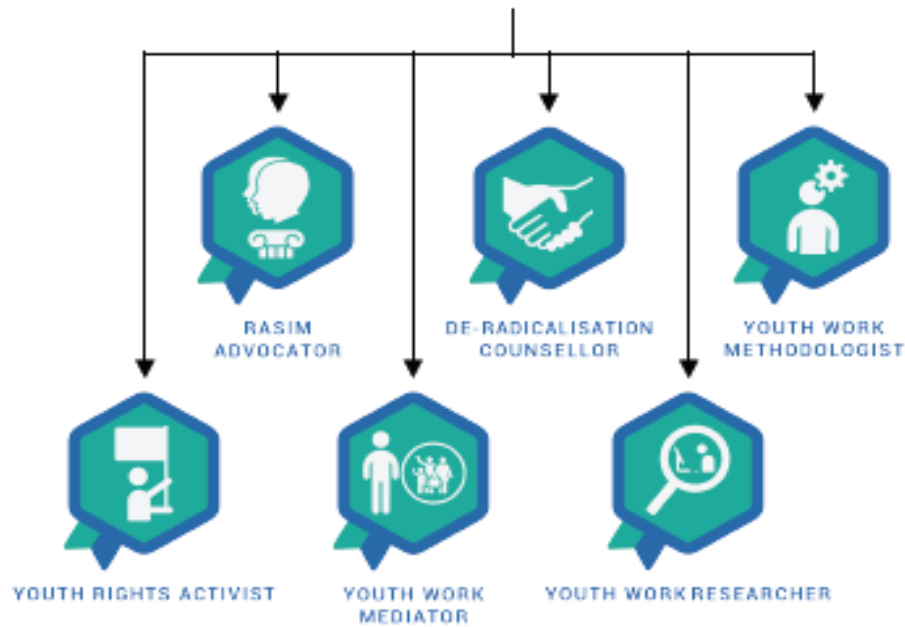


MEDIA EXPERT





YOUTH WORK EXPERT



Nie formalna nauka



TEAM PLAYER



Mobilność młodzieży



ACTIVE EU CITIZEN



YOUTH WORK
METHODOLOGIST

Metodolog pracy z młodzieżą

Opis: Identyfikator metodologa pracy z młodzieżą pokazuje umiejętność posługiwania się różnymi metodami, które sprzyjają rozwojowi osobistemu i społecznemu oraz integracji młodych ludzi z różnych środowisk.

Wiedza:

Zrozumienie "podstaw" pracy z młodzieżą (definicje, zakres, cele, aktorzy, historia).

Znajomość właściwych dla rozwoju metod opartych na zrozumieniu dynamiki i subkultury młodzieży (np. działalność kulturalna młodzieży, praca z młodzieżą, praca społeczna, praca na rzecz równości płci),
edukacja przygodowa, praca w grupach itp.)



Umiejętności:

- Umiejętność skutecznego wspierania i pracy z młodzieżą z różnych środowisk.
- Umiejętność budowania ram pracy z młodzieżą (określanie kluczowych kwestii, obszarów priorytetowych i tematów).
- Zdolność do wspierania realizacji działań promujących najlepsze interesy młodzieży
- Umiejętność stosowania profesjonalnego Kodeksu Postępowania, Etyki i Wartości
- Umiejętność zastosowania metod partycypacji w celu dotarcia do grupy docelowej.
- Postawy:
- Okazywanie jednakowego szacunku i tolerancji wobec wszystkich młodych ludzi.

Wymagania eksploatacyjne:

- ▣ Uczestnicy muszą pomyślnie wykonać następujące zadania przed wydaniem otwartej odznaki BADU.

Minimalne standardy:

- ▣ Po pomyślnym ukończeniu całej działalności edukacyjnej (kurs szkoleniowy, seminarium, kurs online, warsztaty itp.
- ▣ Samoocena
- ▣ Sesja oceniająca z trenerem/mentorem

Metodolog pracy z młodzieżą

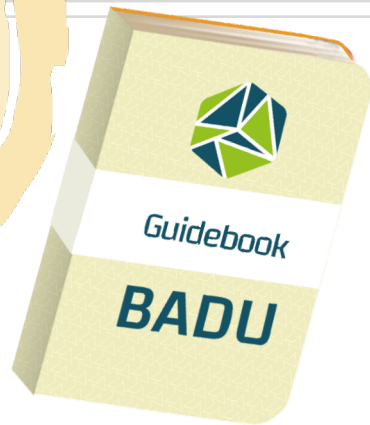
- Dodatkowe zadania:
 - Studium przypadku
 - Przeprowadził jeden warsztat na temat aktywności z młodzieżą w ciągu 2 miesięcy od jej rozpoczęcia.
 - Przeprowadzono analizę krytycznych incydentów.
 - Rozwiązywanie problemów i gry symulacyjne na konkretny temat ćwiczenia.
 - Ćwiczenia refleksyjne
 - Zdobyto co najmniej 80% punktów w teście końcowym.

METABADY - 9 GŁÓWNYCH KOMPETENCJI

- Trener grupowy i indywidualny
- Ekspert ds. mediów
- Mistrz partycypacji obywatelskiej
- Ekspert ds. pracy z młodzieżą
- Dobrowolny ekspert ds. projektów
- Moderator międzykulturowy
- English Pro
- Specjalista ds. Europy
- Kierownik projektu

KARNETY MŁODZIEŻOWE - 8 KOMPETENCJI KLUCZOWYCH

- 1) Porozumiewanie się w języku ojczystym
- 2) Porozumiewanie się w językach obcych
- 3) Kompetencje matematyczne i podstawowe kompetencje w dziedzinie nauki i techniki
- 4) Kompetencje informatyczne
- 5) Nauka uczenia się
- 6) Kompetencje społeczne i obywatelskie
- 7) wyczucie inicjatywy i przedsiębiorczość
- 8) Świadomość i ekspresja kulturalna



REZULTATY PROJEKTU BADU

- 50 cyfrowych identyfikatorów
- Platforma internetowa
- Podręcznik zawierający wskazówki, jak korzystać z otwartych plaketek przez organizacje młodzieżowe i osoby pracujące z młodzieżą.
- Katalog najlepszych praktyk w oparciu o osoby pracujące z młodzieżą".



JAKIE SĄ ZALETY ODZNAK DLA ORGANIZACJI MŁODZIEŻOWYCH?

- Wykorzystanie nowego, innowacyjnego sposobu uznawania i walidacji kompetencji osób pracujących z młodzieżą.
- Wspieranie organizacji młodzieżowych w ocenie efektów uczenia się.
- Osobisty i zawodowy rozwój osób pracujących z młodzieżą/wolontariuszy ma pozytywny wpływ na organizacje młodzieżowe, w które są oni zaangażowani.
- Wzrasta widoczność i reputacja organizacji młodzieżowych, które są emitentami identyfikatorów.

JAKIE SĄ ZALETY POSIADANIA ODZNAK DLA OSÓB PRACUJĄCYCH Z MŁODZIEŻĄ/WOLONTARIUSZY?

- uznawanie, walidacja i wyeksponowanie ich kompetencji w całej Europie poprzez dzielenie się identyfikatorami na portalach społecznościowych lub stronach internetowych
- Promowanie mobilności osób pracujących z młodzieżą i uczenia się pozaformalnego na poziomie europejskim →
- Motywacja do zdobywania nowych kompetencji - rozwój osobisty i zawodowy

DO WYSTAWIANIA & UBIEGANIA SIĘ ODZNAKI BADU OPEN BADGES:

<http://www.badge-badu.eu/>

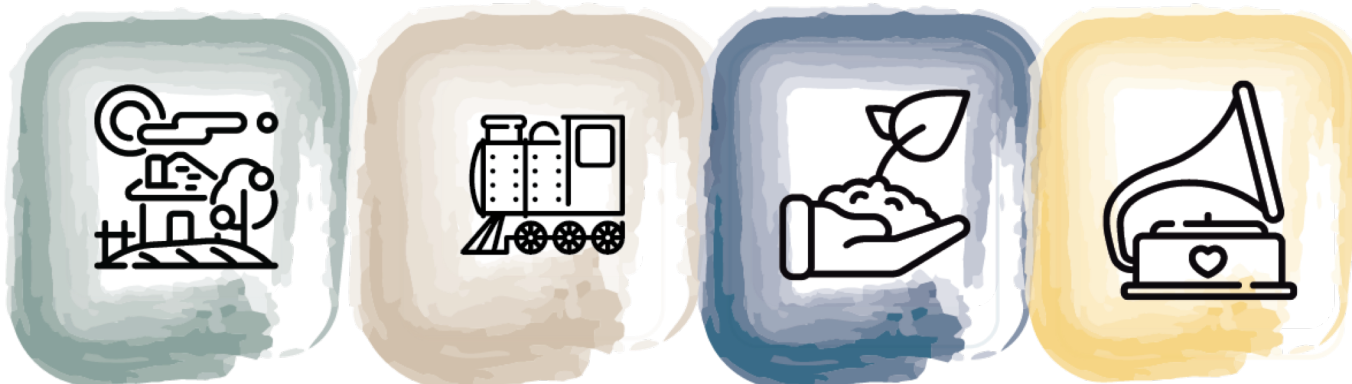


TEAM PLAYER



ACTIVE EU CITIZEN

PAST-TIMES



The European Commission support for the production of this publication does not constitute an endorsement of the contents which reflects the views only of the authors, and the Commission cannot be held responsible for any use which may be made of the information contained therein.