

PAST-TIMES



**Szkolenie twarzą w
twarz**

Moduł 1: WYZWANIA PEDAGOGICZNE

Rozdział 1.1. Środowisko online



Środowisko online

Czym są środowiska online?

1. Środowisko wykorzystywane do przeprowadzania **transakcji elektronicznych**.
2. Przestrzeń komputerowa, w której występuje odległa relacja, często **asynchroniczna** i oparta na sieci internetowej.
3. Dzięki tym platformom ludzie, organizacje i instytucje są w stanie nawiązać kontakt.
4. Wirtualne doświadczenia, w których osoby i organizacje nie znajdują się fizycznie blisko siebie, ale w dowolnej odległości od siebie, za **pośrednictwem platform** służących do wymiany danych i stosowania wiedzy i umiejętności.

Festeśmy połączeni...

- ▣ W przenośni oraz dosłownym tego słowa znaczeniu;
 - Z tymi, z którymi normalnie dzielilibyśmy codzienne życie, gdyby byli naszymi sąsiadami i innymi ludźmi z różnych miejsc, krajów, grup kulturowych...
 - Z organizacjami, firmami, rządami, a także strategiami politycznymi, kampaniami handlowymi...

1.1 *Odpowiedzialna i legalna komunikacja online*

- ❑ Te platformy internetowe, za pomocą których wchodzimy w interakcje, są siłą napędową:
 - Innowacji i wzrostu gospodarczego.
 - Konkretnego rodzaju użytkownika i jego zainteresowań: rynek pracy, przyjaźń, zdjęcia..,
- ❑ Te strony internetowe podlegają systemom prawnym i moralnym.
- ❑ Strony te mają również swoje własne przepisy.

▣ Poza tym, trzeba pamiętać o tym, że :

- **Anonimowość** w internecie nie istnieje, istnieje widoczność lub jej brak. Możesz być śledzony.
- Nie ma możliwości wymazania danych, dane mogą zostać usunięte na mocy nakazu sądowego, ale koniec końców, można je śledzić bądź nie.
- W zależności od kraju, możesz być ścigany za pewne przestępstwa.
- Udostępniasz swoje wartościowe dane.
- Internet też ma swoje zasady: duże litery jako krzyk, memy, nawiązanie kontaktów...

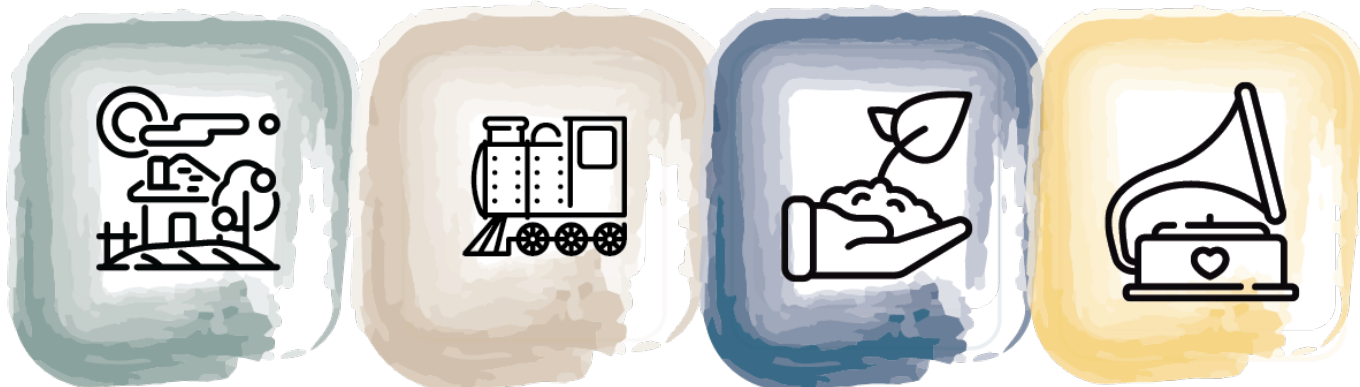
- Dlatego niezbędne jest edukowanie społeczeństwa na temat zwiększonej odpowiedzialności platform internetowych i ich użytkowników na szczeblu europejskim i krajowym:
 - Zarządzaj i poznawaj główne portale społecznościowe.
 - Zapoznaj się z polityką prywatności i środkami bezpieczeństwa.
 - Omów i oceń mocne strony, słabe strony, szanse i zagrożenia (analiza SWOT).

Dziękuję za uwagę

Czy są jakieś pytania?



PAST-TIMES



inn^oventum



INNEO



S V E B ■
F S E A ■



The European Commission support for the production of this publication does not constitute an endorsement of the contents which reflects the views only of the authors, and the Commission cannot be held responsible for any use which may be made of the information contained therein.