

PAST-TIMES



Warsztaty przygotowawcze

Moduł 2: Jak tworzyć webquesty?

Rozdział 2.1. Zdefiniowanie webquestu



Konstrukcje wykraczające poza webquest

- Webquest jest "ćwiczeniem zorientowanym na poszukiwanie informacji, w którym niektóre lub wszystkie informacje, z którymi uczący się wchodzi w interakcję, pochodzą z zasobów Internetu".
- Webquest został opracowany w połowie lat dziewięćdziesiątych, kiedy Internet był jeszcze młody, przez Berniego Dodge'a i Toma Marcha.
- Według Dodge'a, webquest jest przeznaczony do...:
 - dobrze wykorzystać czas uczniów,
 - skupić się na wykorzystaniu informacji, a nie na jej poszukiwaniu, oraz
 - wspierać myślenie uczniów na poziomie analizy, syntezy i oceny.



Konstrukcje wykraczające poza webquest

- ▣ Konstrukttywizm, teoria, że uczący się mogą zdobywać wiedzę poprzez odkrywanie i ocenę informacji oraz formułowanie własnego znaczenia, stanowi podstawę webquestu (Dede & Sprague, 1999).
- ▣ Webquesty wywodzą się również z idei Universal Design for Learning, co oznacza, że materiały są tworzone tak, aby były dostępne dla każdego.

Źródło : <http://tomarch.com/writings/ascdwebquests/>
http://www.specialconnections.ku.edu/?q=instruction/universal_design_for_learning/teacher_tools/webquest

Konstrukcje wykraczające poza webquest

- ▣ Korzystanie z podstawowych zasobów internetowych - prawdziwe webquesty ułatwiają sensowne wykorzystanie sieci do celów edukacyjnych, wykorzystując zasoby interaktywne, bogate w media, współczesne, dostosowane do kontekstu lub o zróżnicowanej perspektywie.
- ▣ Zadania, które motywują - najlepszym sposobem na zwrócenie uwagi i trafność jest wybór tematu, który uczniowie uważają za istotny, a następnie stworzenie autentycznego zadania edukacyjnego z nim związanego. Wspieranie uczniów na kluczowych etapach procesu budzi ich pewność siebie.
- ▣ Pytania otwarte - są niezbędne, by uaktywnić wcześniejszą wiedzę uczniów i stworzyć osobistą ciekawość, która zainspiruje ich do zgłębiania i doprowadzi do lepszego zrozumienia materiału.



Konstrukcje wykraczające poza webquest

- ▣ Indywidualna wiedza specjalistyczna - ponieważ rzeczywiste problemy nie mają zalecanego rozwiązania, nie należy oczekiwać, że wszyscy zdobędą taką samą wiedzę. Indywidualne różnice w rozumieniu odzwierciedlają fakt, że wszyscy uczący się wnoszą różne stopnie wcześniejszej nauki, wysiłku i zdolności, ponieważ budują osobiste znaczenie.
- ▣ Transformatywny proces grupowy - angażując uczących się w pościg, który wymaga od nich wykorzystania zdobytych informacji i wiedzy w nowy sposób, pytania internetowe pomagają im uzyskać głębsze zrozumienie i stać się bardziej autonomicznymi.
- ▣ Rozwój zawodowy ukierunkowany na osobę uczącą się - webquesty przenoszą zasady zorientowane na osobę uczącą się ze sfery szlachetnych idei do codziennej praktyki.



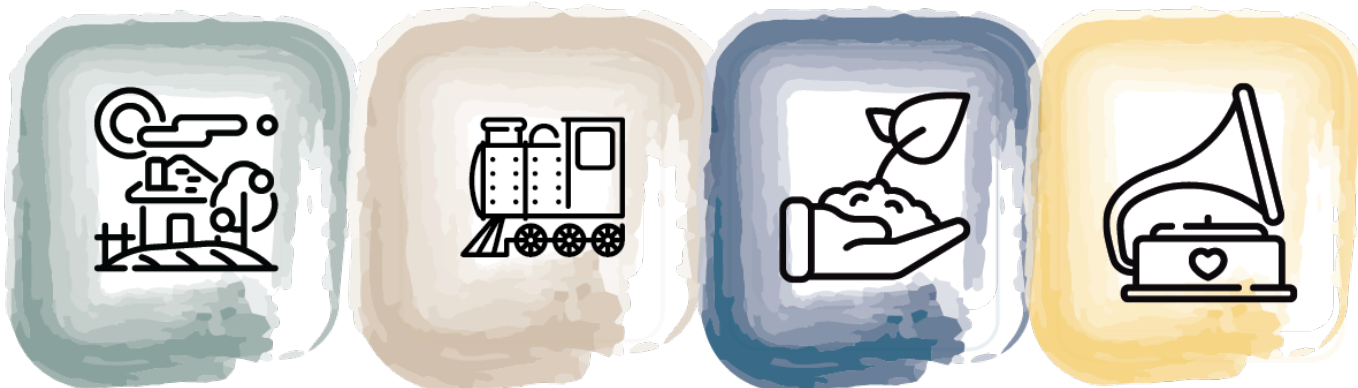
Zródło: <http://tomarch.com/writings/ascdwebquests/>

Dziękuję za uwagę

Czy są jakieś pytania?



PAST-TIMES



inn^oventum



INNEO



S V E B ■
F S E A ■



Erasmus+

movetia

Austausch und Mobilität
Echanges et mobilité
Scambi e mobilità
Exchange and mobility

The European Commission support for the production of this publication does not constitute an endorsement of the contents which reflects the views only of the authors, and the Commission cannot be held responsible for any use which may be made of the information contained therein.