

PAST-TIMES



Warsztaty przygotowawcze

Moduł 2: Jak tworzyć webquesty

Rozdział 2.2. Strukturyzacja webquestu



Model ARCS

- Webquesty powinny przechodzić przez ten filtr ARCS który wywodzi się z języka angielskiego:
 - Czy ćwiczenie to przyciąga uwagę uczniów? (**Attention**)
 - Czy jest ono adekwatne do ich potrzeb, zainteresowań lub motywów? (**Relevant**)
 - Czy zadanie wzbudza w uczniach wiarę w osiągnięcie sukcesu? (**Confidence**)
 - Czy wykonanie ćwiczenia pozostawi ucznia w poczuciu satysfakcji z jego realizacji? (**Satisfaction**).

Source: <http://tomarch.com/writings/ascdwebquests/>

Model ARCS

- Stworzony przez Johna Kellera w latach 80. model ARCS jest podejściem do projektowania instruktażowego, które koncentruje się na motywacyjnych aspektach środowiska uczenia się.

- Istnieją dwie główne części, które należy wziąć pod uwagę:
 - zestaw kategorii reprezentujących cztery składniki motywacji: wzbudzanie zainteresowania, tworzenie istotności, rozwijanie oczekiwań co do sukcesu i generowanie satysfakcji poprzez wewnętrzne/ zewnętrzne nagrody;
 - proces, który pomaga projektantom instruktażowym w tworzeniu odpowiednich elementów motywacyjnych dla zamierzonych uczniów.

Source: <https://www.instructionaldesign.org/models/arcs/>



Model ARCS

- ▣ Kategorie modelu ARCS pochodzą z analizy badań nad ludzką motywacją.
- ▣ Kategorie ARCS - cztery składniki motywacji:

UwagaAttention	Adekwatność	Zaufanie/pewność siebie	Satysfakcja
<ul style="list-style-type: none">. Pobudzenie percepcyjne. Wywołanie zainteresowania dochodzeniem. Zróżnicowanie	<ul style="list-style-type: none">. Ukierunkowanie na cele. Dopasowanie motywu. Znajomość	<ul style="list-style-type: none">. Wymagania dotyczące nauki. Możliwości osiągnięcia sukcesu. Kontrola osobista	<ul style="list-style-type: none">. Wewnętrzne wzmocnienie.Nagrody zewnętrzne.Kapitał własny

Source: <https://www.arcsmodel.com/arcs-categories>



Model ARCS

- ▣ Jego proces jest systematycznym podejściem do rozwiązywania problemów, które wymaga wiedzy na temat motywacji ludzkiej i przechodzi od analizy ucznia do projektowania rozwiązań. Proces ten obejmuje:
 - Znajac i identyfikując elementy ludzkiej motywacji;
 - Analizowanie charakterystyki odbiorców w celu określenia wymagań motywacyjnych;
 - Identyfikacja cech materiałów i procesów instruktażowych, które stymulują motywację;
 - Wybór odpowiedniej taktyki motywacyjnej;
 - Stosowanie i ocena odpowiedniej taktyki.

Źródło: <https://www.arcsmodel.com/arcs-design-process>



Model ARCS

- ▣ Projektowanie motywacyjne obejmuje systematyczny proces, który zawiera te kroki i skutkuje przygotowaniem środowiska uczenia się, które zawiera taktykę lub działania, które mają przewidywalny wpływ na ilość i kierunek zachowania danej osoby.
- ▣ Projektowanie motywacyjne polega na powiązaniu nauczania z celami uczących się, zapewnieniu stymulacji i odpowiedniego poziomu wyzwań oraz wpływaniu na to, jak uczący się będą się czuli po udanym osiągnięciu celu, a nawet po porażce.
- ▣ Natomiast projektowanie motywacyjne dotyczy czynników, które mają wpływ na to, jak dobrze dana osoba będzie w stanie zdobyć, przypomnieć sobie i wykorzystać nową wiedzę i umiejętności.

Źródło: <https://www.arcsmodel.com/arcs-design-process>

Model ARCS

- ▣ Projektowanie środowiska uczenia się wymaga uwzględnienia zarówno motywacyjnego, jak i instruktażowego wpływu na uczących się, a obie te czynności wymagają uwzględnienia celów i możliwości uczącego się oraz czynników kulturowych i środowiskowych, które wpływają na jego postawy i wyniki.
- ▣ Wiele z wyzwań, przed którymi stoją projektanci, nie może być rozwiązanych "za pomocą książki". Można je rozwiązać poprzez połączenie systematycznego rozwiązywania problemów z osobistą oceną sytuacji w oparciu o ogólne doświadczenie i fachową wiedzę.

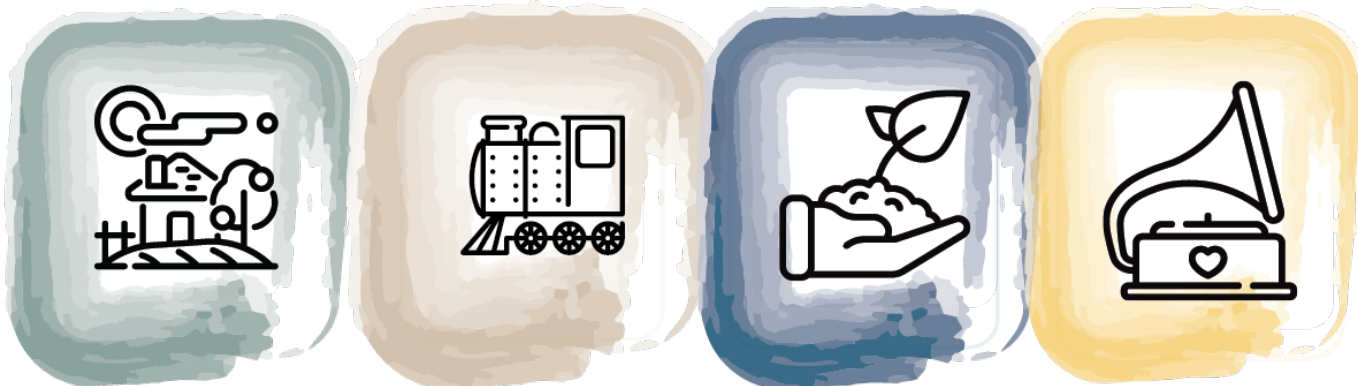
Źródło: <https://www.arcsmodel.com/arcs-categories>

Dziękuję za uwagę

Czy są jakieś pytania?



PAST-TIMES



inn^oventum



INNEO



S V E B ■
F S E A ■



Erasmus+

movetia

Austausch und Mobilität
Echanges et mobilité
Scambi e mobilità
Exchange and mobility

The European Commission support for the production of this publication does not constitute an endorsement of the contents which reflects the views only of the authors, and the Commission cannot be held responsible for any use which may be made of the information contained therein.